

Фонд «Петербургская политика»

Комиссия Общественной палаты
РФ
по региональному развитию
и местному самоуправлению

Выборы в Госдумы-2011 в российских городах: результаты и последствия *(без учета Москвы и Санкт-Петербурга)*

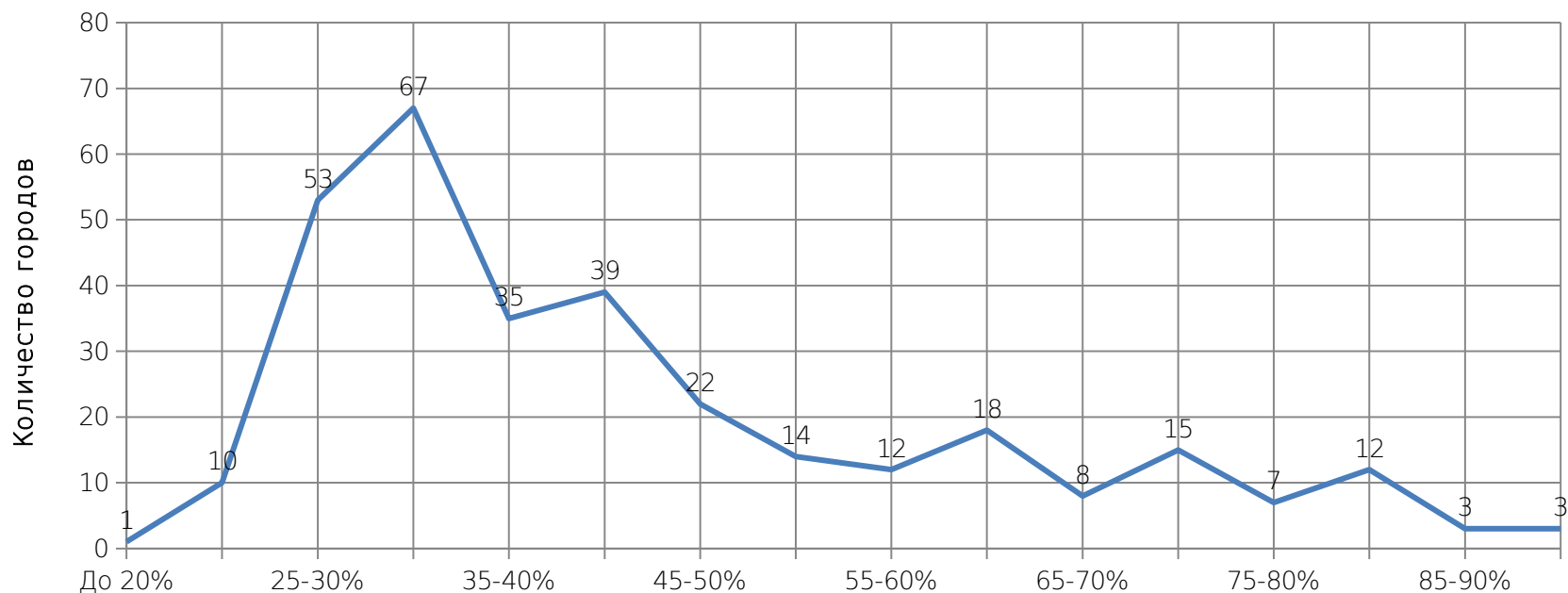
20 декабря 2011 года

Введение

- Выборы в Государственную Думу 4 декабря подтвердили проявляющуюся в последние годы тенденцию роста поддержки оппозиции и увеличения протестных настроений в крупных и средних городах.
- Большая часть медийных и экспертных оценок результатов выборов носят стереотипный характер и исходят либо из «тотальной победы» «Единой России» либо, наоборот, из утверждений о полной победе оппозиции при голосовании в городах.
- Настоящая работа опирается на официальные данные Центризбиркома и не является частью дискуссии относительно достоверности выборов в Госдуму. Вне зависимости от этих оценок очевидно, что официальные результаты голосования могут рассматривать как интегральную оценку потенциала действующей региональной и муниципальной власти, включающей в себя уровень популярности, электоральную управляемость, степень административного контроля над политической жизнью, способность управлять протестными настроениями

Результаты голосования за ЕР по городам с численностью населения свыше 50 тыс. человек

- Источник информации – официальный сайт Центризбиркома РФ



В отдельных случаях оказывается невозможным выделить удельный вес горожан среди голосовавших без анализа данных участковых избирательных комиссий, но данная проблема характерна только для крайне незначительного количества из анализируемых 319 городов.

Города, где ЕР заняла 3-е место

Город (население, тыс.)	1-е место	2-е место	3-е место
Рыбинск (206,7)	СР 28,61	КПРФ 24,97	ЕР 24,21
Жуковский (104,8)	КПРФ 30,45	СР 20,97	ЕР 19,95
Дубна (62,7)	КПРФ 28,92	СР 22,6	ЕР 21,28
Михайловка (58,7, Волгоградская)	СР 30,94	КПРФ 27,03	ЕР 22,1

Города, где ЕР заняла 2-е место

Город	1-е место	2-е место	3-е место
Новосибирск (1409,1)	КПРФ 34,13	ЕР 27,55	ЛДПР 15,31
Екатеринбург (1343,8)	СР 27,18	ЕР 26,59	КПРФ 18,55
Омск (1127,7)	КПРФ 30,17	ЕР 27,86	СР 16,53
Воронеж (847,6)	КПРФ 33,08	ЕР 30,63	СР 16,78
Тольятти (721,8)	КПРФ 28,62	ЕР 25,50	ЛДПР 17,96
Иркутск (580,7)	КПРФ 31,18	ЕР 25,46	ЛДПР 17,13
Владивосток (578,2)	КПРФ 27,17	ЕР 22,68	СР 20,64
Оренбург (525,6)	КПРФ 26,18	ЕР 25,71	СР 21,11
Рязань (509,4)	КПРФ 28,88	ЕР 28,68	СР 17,05
Калининград (419,2)	КПРФ 31,27	ЕР 25,32	СР 15,48
Орел (316,8)	КПРФ 38,45	ЕР 27,35	СР 13,35
Смоленск (314,5)	КПРФ 28,57	ЕР 25,42	СР 23,40
Кострома (269,7)	КПРФ 30,12	ЕР 25,24	СР 19,55
Дзержинск (244,3)	КПРФ 32,79	ЕР 30,35	СР 14,81
Ангарск (240,6)	КПРФ 38,03	ЕР 22,54	ЛДПР 17,52
Великий Новгород (214,8)	СР 28,35	ЕР 27,43	КПРФ 24,52
Псков (191,8)	КПРФ 29,03	ЕР 28,21	СР 16,33
Королев (176)	КПРФ 28,2	ЕР 22,11	СР 19,17
Мытищи (164,6)	КПРФ 27,09	ЕР 24,63	СР 17,57
Коломна (148,4)	КПРФ 29,14	ЕР 27,41	СР 19,88

Города, где ЕР заняла 2-е место

Город	1-е место	2-е место	3-е место
Серпухов (123,1)	КПРФ 33,06	ЕР 25,65	СР 17,86
Камышин (116)	СР 33,63	ЕР 22,11	КПРФ 16,6
Щелково (108,1)	КПРФ 30,79	ЕР 23,03	СР 17,27
Сергиев Посад (105,8)	КПРФ 29,5	ЕР 27,23	СР 16,82
Красногорск (104,2)	КПРФ 28,14	ЕР 23,53	СР 17,67
Пушкино (98,9)	КПРФ 28,92	ЕР 25,94	СР 16,37
Бердск (96,8)	КПРФ 39,54	ЕР 25,99	ЛДПР 13,99
Бузулук (89,7)	КПРФ 30,14	ЕР 27,27	СР 17,64
Усолье-Сибирское (85,6)	СР 33,7	ЕР 33,36	ЛПДР 15,79
Кирово-Чепецк (83)	СР 36,36	ЕР 33,83	КПРФ 20,53
Ханты-Мансийск (75,9)	ЛДПР 29,04	ЕР 25,98	СР 17,94
Сосновый Бор (67,2)	СР 26,34	ЕР 26,23	КПРФ 23,00
Ржев (60,1)	КПРФ 35,96	ЕР 27,23	СР 21,49
Солнечногорск (57,1)	КПРФ 29,09	ЕР 25,81	СР 17,51
Климовск (56,1)	КПРФ 30,41	ЕР 26,08	СР 16,08
Фрязино (53,2)	КПРФ 31,18	ЕР 21,87	СР 18,51
Бугуруслан (52,2)	КПРФ 35,07	ЕР 27,21	ЛДПР 17,13
Ливны (50,7)	КПРФ 40,47	ЕР 34,31	СР 21,11

Города, где ЕР победила с минимальным отрывом

Город (отрыв)	
Киров (0,05%)	ЕР 27,49 КПРФ 27,43 СР 19,54
Вологда (0,09%)	ЕР 28,18 СР 28,09 КПРФ 18,28
Арсеньев (0,19%)	ЕР 26,89 КПРФ 26,79 СР 22,16
Усть-Илимск (0,33%)	ЕР 29,17 КПРФ 28,84 ЛДПР 18,58
Новочеркасск (0,48%)	ЕР 29,02 КПРФ 28,54 СР 20,73
Гуково (0,78%)	ЕР 30,89 КПРФ 30,11 СР 20,41
Ивантеевка (0,83%)	ЕР 27,38 КПРФ 26,55 СР 27,38
Тверь (0,97%)	ЕР 27,54 КПРФ 26,57 СР 22,07
Новокуйбышевск (1%)	ЕР 28,89 КПРФ 27,89 ЛДПР 19,25
Северодвинск (1,02%)	ЕР 26,85 КПРФ 25,83 СР 22,18
Ульяновск (1,06%)	ЕР 29,67 КПРФ 28,61 СР 20,30
Ярославль (1,24%)	ЕР 26,49 КПРФ 25,25 СР 21,14
Минусинск (1,53%)	ЕР 31,58 КПРФ 30,05 СР 15,86
Электросталь (1,55%)	ЕР 26,8 СР 25,25 СР 19,57
Люберцы (1,62%)	ЕР 27,28 КПРФ 25,66 СР 21,81
Таганрог (1,77%)	ЕР 30,81 КПР 29,04 СР 17,37
Кириши (1,88%)	ЕР 28,96 СР 27,08 КПРФ 19,74
Липецк (1,94%)	ЕР 28,07 КПРФ 26,12 СР 21,81

Наиболее заметные результаты «Единой России» по отдельным городам

25 лидеров в регионах с сверхвысокими показателями ЕР (более 60%)*	25 лидеров в регионах с голосованием за ЕР ниже 60%	25 аутсайдеров
<p>Грозный (99,53%) Урус-Мартан Махачкала Дербент Буйнакск Избербаш Каспийск Черкесск Назрань Прохладный Саранск Нальчик Мелеуз Лениногорск Ноябрьск Альметьевск Хасавюрт Кызыл Белебей Чистополь Елабуга Туймазы Зеленодольск Бугульма Прокопьевск (75,44%)</p>	<p>Кропоткин (Краснодарский, 70,84%) Лиски (Воронежская, 69,18%) Сальск (Ростовская, 64,79%) Славянск-на-Кубани (Краснодарский, 64,22%) Батайск (Ростовская, 64,19%) Белореченск (Краснодарский, 63,88%) Анапа (Краснодарский, 63,69%) Реутов (Московская, 63,24%) Клинцы (Брянская, 62,80%) Шахты (Ростовская, 62,34%) Копейск (Челябинская, 62,07%) Магнитогорск (Челябинская, 61,88%) Сыктывкар (Коми, 61,36%) Новороссийск (Краснодарский, 59,05%) Снежинск (Челябинская, 57,84%) Новошахтинск (Ростовская, 56,72%) Ессентуки (Ставропольский, 56,61%) Георгиевск (Ставропольский, 56,06%) Геленджик (Краснодарский, 55,81%) Ухта (Коми, 55, 57%) Сочи (Краснодарский, 54,30%) Ставрополь (54,27%) Михайловск (Ставропольский, 54,07%) Лабинск (Краснодарский, 53,24%) Арзамас (Нижегородская, 52,95%)</p>	<p>Жуковский (Московская, 19,95%) Дубна (Московская, 21,28%) Фрязино (Московская, 21,87%) Михайловка (Волгоградская, 22,10%) Королев (Московская, 22,11%) Ангарск (Иркутская, 22,54%) Владивосток (22,68%) Щелково (Московская, 23,03%) Красногорск (Московская, 23,53%) Рыбинск (Ярославская, 24,21%) Мытищи (Московская, 24,63%) Кострома (25,24%) Калининград (25,32%) Смоленск (25,42%) Иркутск (25,46%) Тольятти (Самарская, 25,50%) Серпухов (Московская, 25,65%) Оренбург (25,71%) Солнечногорск (Московская, 25,81%) Пушкино (Московская, 25,94%) Ханты-Мансийск (25,98%) Бердск (Новосибирская, 25,99%) Климовск (Московская, 26,08%) Архангельск (26,13%) Сосновый Бор (Ленинградская, 26,23%)</p>

* Адыгея, Башкортостан, Дагестан, Ингушетия, Калмыкия, Карачаево-Черкесия, Мордовия, Северная Осетия, Татарстан, Тыва, Чечня, Астраханская, Кемеровская, Саратовская, Тамбовская, Тюменская области, Чукотский и Ямало-Ненецкий автономные округа

25 лучших городов по результатам отдельных партий

КПРФ	СР	ЛДПР	Яблоко
Ливны 40,47% (1 место)	Кирово-Чепецк 36,36% (1)	Ханты-Мансийск 29,04% (1)	Королев 10,62%
Бердск 39,54% (1)	Камышин 33,63% (1)	Лысьва 25,92% (2)	Петрозаводск 10,42%
Орел 38,45% (1)	Тихвин 30,97% (2)	Благовещенск 24,35% (2)	Красногорск 10,34%
Ангарск 38,03% (1)	Михайловка 30,94% (1)	Кунгур 23,35% (2)	Мытищи 10,33%
Ржев 35,96% (1)	Лесной 30,52% (2)	Нижевартовск 23,08% (2)	Фрязино 10,18%
Бугуруслан 35,07% (1)	Боровичи 29,17% (2)	Ачинск 22,48% (3)	Жуковский 9,54%
Новосибирск 34,13% (1)	Рыбинск 28,61% (1)	Североморск 22,39% (2)	Дубна 9,49%
Усолье-Сибирское 33,07%(1)	Великий Новгород 28,35%(1)	Краснокаменск 22,10% (2)	Обнинск 8,70%
Арзамас 33,43% (2)	Вологда 28,09% (2)	Нефтеюганск 22,05% (2)	Псков 8,55%
Воронеж 33,08% (1)	Ревда 27,82% (2)	Можга 22,05% (2)	Люберцы 8,54%
Серпухов 33,03% (1)	Екатеринбург 27,18% (1)	Сургут 21,83% (2)	Калининград 8,39%
Дзержинск 32,79% (1)	Кириши 27,08% (2)	Когалым 21,82% (2)	Долгопрудный 8,10%
Глазов 32,24% (2)	Череповец 26,82% (2)	Ишим 21,55% (2)	Пушкино 8,03%
Нижний Новгород 31,48%(2)	Серов 26,74% (2)	Соликамск 21,11% (3)	Екатеринбург 7,95%
Выкса 31,34% (2)	Сосновый Бор 26,34% (1)	Тюмень 21,10% (2)	Ивантеевка 7,67%
Калининград 31,27% (1)	Каменск-Уральский 25,88% (1)	Котлас 21,09% (2)	Архангельск 7,63%
Иркутск 31,18% (1)	Гатчина 25,73% (2)	Чита 21,02% (2)	Лобня 7,54%
Фрязино 31,18% (1)	Новоуральск 25,65% (2)	Чайковский 20,36% (3)	Сосновый Бор 7,52%
Щелково 30,79% (1)	Нижний Тагил 25,59% (2)	Белогорск 20,32% (2)	Тверь 7,42%
Жуковский 30,45% (1)	Верхняя Пышма 25,58% (2)	Елец 20,14% (3)	Электросталь 7,31%
Климовск 30,41% (1)	Новочебоксарск 25,40% (2)	Находка 20,13% (3)	Узловая 7,18%
Омск 30,17% (1)	Гусь-Хрустальный 25,25% (2)	Сарапул 20,10% (2)	Пермь 7,11%
Бузулук 30,14% (1)	Выборг 25,26% (2)	Тобольск 19,81% (2)	Томск 7,05%
Кострома 30,12% (1)	Кунгур 24,4% (2)	Апатиты 19,80% (3)	Сергиев Посад 6,99%
Старый Оскол 30,11% (2)	Полевской 23,91% (2)	Асбест 19,76% (3)	Иркутск 6,78%

Голосование в административных центрах субъектов Федерации

Голосование за ЕР	Города
Более 80% (7)	Махачкала, Саранск, Нальчик, Грозный, Черкесск, Назрань, Кызыл
70-80% (2)	Владикавказ, Тамбов
60-70% (4)	Казань, Саратов, Астрахань, Сыктывкар
50-60% (8)	Уфа, Краснодар, Кемерово, Тула, Ставрополь, Элиста, Салехард, Анадырь
45-50% (1)	Майкоп
40-45% (9)	Самара, Челябинск, Ростов-на-Дону, Тюмень, Пенза, Брянск, Улан-Удэ, Якутск, Петропавловск-Камчатский
35-40% (8)	Нижний Новгород, Ижевск, Белгород, Владимир, Чита, Магадан, Биробиджан, Горно-Алтайск
30-35% (15)	Красноярск, Воронеж, Барнаул, Хабаровск, Чебоксары, Курск, Иваново, Тверь, Калуга, Курган, Йошкар-Ола, Южно-Сахалинск, Абакан, Благовещенск, Нарьян-Мар
25-30% (26)	Новосибирск, Екатеринбург, Омск, Пермь, Волгоград, Ярославль, Ульяновск, Иркутск, Владивосток, Оренбург, Рязань, Томск, Липецк, Киров, Калининград, Тверь, Архангельск, Орел, Смоленск, Мурманск, Вологда, Петрозаводск, Кострома, Великий Новгород, Псков, Ханты-Мансийск

Голосование в ЗАТО*

Ведомство	Город (результат ЕР по региону)	ЕР	КПРФ	СР	ЛДПР	Ябл
Росатом	Железногорск (Красноярский, 36,7%)	31,99	22,99	17,35	18,55	4,88
	Заречный (Пензенская, 56,3%)	37,07	26,79	12,78	15,43	4,61
	Зеленогорск (Красноярский, 36,7%)	31,75	28,35	14,41	17,45	3,91
	Лесной (Свердловская, 32,7%)	34,18	12,10	30,52	15,90	2,48
	Новоуральск (Свердловская, 32,7%)	30,28	17,79	25,65	16,76	4,01
	Озерск (Челябинская, 49,4%)	51,10	13,54	13,50	15,51	3,15
	Саров (Нижегородская, 45,0%)	45,23	26,43	10,95	11,23	3,21
	Северск (Томская, 37,5%)	33,55	25,62	15,58	16,97	4,32
	Снежинск (Челябинская, 49,4%)	57,84	12,92	14,58	8,31	3,50
Трехгорный (Челябинская, 49,4%)	54,44	9,87	19,89	10,57	2,57	
Роскосмос	Звездный городок (Московская, 32,5%)	20,11	35,41	17,82	14,40	7,56
ВВС и ПВО	Сальск-7 (Ростовская, 50,2%)	64,79	16,25	7,53	8,02	1,36
ВМФ	Видяево (Мурманская, 32,02%)	45,97	18,40	13,87	16,27	1,20
	Большой Камень (Приморский, 32,9%)	25,40	26,09	22,67	19,26	2,76
	Вилючинск (Камчатский, 45,25%)	43,30	17,93	8,10	22,67	3,15
	Заозерск (Мурманская, 32,02%)	46,05	16,40	12,25	20,08	1,36
	Островной (Мурманская, 32,02%)	54,04	13,92	12,85	14,02	1,56
	Североморск (Мурманская, 32,02%)	32,33	25,07	13,99	22,39	2,68
	Александровск (Мурманская, 32,02%)	36,32	19,78	18,14	19,81	2,27
	Фокино (Приморский, 32,99%)	33,63	27,44	14,92	18,13	1,66

* Включая города и поселки с населением менее 50 тыс. человек

Голосование в ЗАТО

Ведомство	Город (результат ЕР по региону)	ЕР	КПРФ	СР	ЛДПР	Ябл
РВСН	Знаменск (Астраханская, 60,17%)	32,76	20,36	20,53	21,16	1,69
	Власиха (Московская, 32,5%)	25,01	26,36	16,66	18,81	6,76
	Звездный (Пермский, 36,2%)	50,83	18,13	10,47	13,73	2,65
	Комаровский (Оренбургская, 38,5%)	50,16	12,72	8,72	24,42	1,06
	Локомотивный (Челябинская, 49,4%)	45,91	14,78	18,16	16,06	1,57
	Молодежный (Московская, 32,5%)	34,22	28,39	12,79	17,43	2,53
	Озерный (Тверская, 38,44%)	52,99	13,09	13,84	14,18	1,41
	Первомайский (Кировская, 34,9%)	54,26	9,04	7,48	25,08	1,32
	Светлый (Саратовская, 64,89%)	49,22	15,08	8,58	22,35	1,81
	Свободный (Свердловская, 32,7%)	52,55	10,14	11,35	21,03	0,74
	Сибирский (Алтайский, 37,17%)	48,29	14,84	9,92	22,03	1,46
	Солнечный (Красноярский, 36,7%)	40,91	20,44	9,29	24,91	1,08
	Уральский (Свердловская, 32,7%)	38,87	13,52	17,04	26,45	0,76
	Горный (Забайкальский, 43,28%)	38,86	13,51	13,22	29,44	1,22
Космические войска	Краснознаменск (Московская, 32,5%)	22,68	31,48	15,67	15,96	8,24
	Мирный (Архангельская, 31,9%)	52,87	17,43	10,75	13,57	1,96
	Солнечный (Тверская, 38,44%)	46,23	13,84	29,02	7,99	1,42
	Углегорск (Амурская, 43,54%)	45,82	13,77	8,91	25,64	1,36
Химическое оружие	Михайловский (Саратовская, 64,89%)	71,38	8,99	8,37	7,23	1,03
	Шиханы (Саратовская, 64,89%)	47,10	18,69	16,13	12,19	2,42
Военная связь	Восход (Московская, 32,5%)	32,89	18,28	16,34	25,94	2,66
Строительство	Межгорье (Башкортостан, 70,5%)	70,50	15,79	7,43	3,56	0,84

Голосование в моногородах

Город (результат ЕР по региону)	ЕР	КПРФ	СР	ЛДПР	Ябл
Тольятти (Самарская, 39,1%)	25,50	28,62	19,36	17,96	4,83
Новокузнецк (Кемеровская, 64,6%)	47,68	11,03	14,24	19,01	4,30
Набережные Челны (Татарстан, 77,8%)	66,26	18,38	7,95	4,03	1,13
Магнитогорск (Челябинская, 49,4%)	61,88	9,70	12,11	10,50	3,26
Нижний Тагил (Свердловская, 32,7%)	31,56	16,43	25,98	17,81	3,62
Череповец (Вологодская, 33,4%)	30,62	16,40	26,82	17,48	4,82
Стерлитамак (Башкортостан, 70,5%)	73,58	17,05	3,54	4,05	0,56
Прокопьевск (Кемеровская, 64,6%)	75,44	7,16	5,82	7,66	1,05
Северодвинск (Архангельская, 31,69%)	26,85	25,83	22,18	16,53	5,11
Находка (Приморский, 32,9%)	33,93	21,76	17,27	20,13	3,18
Ленинск-Кузнецкий (Кемеровская, 64,6%)	73,21	8,15	3,81	10,97	1,37
Асбест (Свердловская, 32,7%)	36,02	12,96	23,11	19,76	3,29
Гуково (Ростовская, 50,2%)	30,89	30,11	20,41	14,09	1,75
Павлово (Нижегородская, 45,0%)	50,33	26,20	10,53	9,21	1,51
Чистополь (Татарстан, 77,8%)	77,96	10,49	5,28	3,9	0,76
Буденновск (Ставропольский, 49,2%)	41,24	20,20	14,30	18,15	2,29
Чусовой (Пермский, 36,2%)	46,63	13,90	15,16	18,41	2,24
Дальнегорск (Приморский, 32,9%)	32,97	26,06	21,30	14,72	1,98
Сатка (Челябинская, 49,4%)	79,76	3,23	10,34	5,29	0,29

* Включая города с населением менее 50 тыс. человек

Голосование в моногородах

Город (результат ЕР по региону)	ЕР	КПРФ	СР	ЛДПР	Ябл
Ртищево (Саратовская, 64,89%)	83,17	6,24	5,45	3,73	0,42
Новодвинск (Архангельская, 31,9%)	28,45	17,32	22,54	23,42	4,90
Тутаев (Ярославская, 29,04%)	27,05	29,21	21,40	15,72	3,03
Вятские Поляны (Кировская, 34,9%)	29,07	28,59	20,07	16,01	2,04
Тында (Амурская, 43,54%)	41,73	20,04	11,35	20,60	2,25
Кондопога (Карелия, 32,2%)	33,18	16,84	19,56	22,96	3,67
Сегежа (Карелия, 32,2%)	31,15	17,97	27,45	16,98	3,20
Североуральск (Свердловская, 32,7%)	28,70	15,84	33,34	14,10	2,52
Костомукша (Карелия, 32,2%)	27,73	17,50	30,12	16,78	4,77
Семилуки (Воронежская, 49,5%)	77,70	8,62	6,24	4,65	0,69
Пикалево (Ленинградская, 33,7%)	32,49	14,47	31,68	16,03	2,17
Ковдор (Мурманская, 32,0%)	35,10	23,68	18,16	16,10	3,61
Карабаш (Челябинская, 49,4%)	50,76	14,77	15,81	14,99	1,32
Байкальск (Иркутская, 34,9%)	25,07	25,12	15,54	30,22	2,39
Питкяранта (Карелия, 32,2%)	34,88	20,21	24,55	13,99	3,09
Жарковский (Тверская, 38,4%)	50,05	15,22	21,68	9,98	0,83

Замены глав городов после выборов

Город	Имя, фамилия	ЕР	Оценка в 2 индексе политического влияния (Петербургская политика, 30.08.11)	Комментарий
Псков	Иван Цецерский		3	
Ахтубинск	Аманг Нарузбаев	31,9 (КПРФ 31,55)	-	
Ульяновск	Александр Пинков		2	
Уфа (глава админ.)	Павел Качкаев		3	Переход в Госдуму
Красноярск	Петр Пимашков		3	Переход в Госдуму (ожидался еще до выборов)
Астрахань	Сергей Боженев		3	Переход в Госдуму (рассматривался как возможный вариант еще до выборов)
Омск	Виктор Шрейдер		2	Переход в Госдуму (рассматривался как возможный вариант еще до выборов)
Череповец	Олег Кувшинников		3	Занял пост и.о. губернатора Вологодской области

Кроме того, в Новочеркасске (ЕР – 50,22%) «Единая Россия» начала попытки инициировать удаление в отставку мэра Анатолия Кондратенко (член КПРФ, оценка в Индексе – 2). В Сергиевом Посаде (ЕР 27,23, КПРФ 29,5) члены совета предприняли попытки добиться отставки мэра Виктора Хейсина. Это произошло после вручения Хейсиным сити-менеджеру Юрию Калмыкову (оценка в Индексе – 2) уведомления об увольнении

Протестная активность в 50 крупнейших городах

Город (Результат EP)	Акции	Город (Результат EP)	Акции
Новосибирск (27,5)	05.12 пикет (20) 06.12 пикет (15-20) 10.12 митинг (3000-4000)	Воронеж (30,6)	10.12 митинг (300-1000)
Екатеринбург (26,5)	06.12 стихийный митинг (70) 08.12 акция (30) 10.12 митинг (5000)	Саратов (60,2)	10.12 митинг (1000)
Нижний Новгород (37,8)	10.12 митинг (500-2000)	Тольятти (25,5)	10.12 митинг 250
Казань (61,7)	10.12 митинг (500-1000)	Краснодар (52,2)	10.12 митинг (150-300)
Самара (42,6)	10.12 митинг (3000) 17.12 митинг (900)	Ижевск (36,2)	10.12 акция (200-500)
Омск (27,8)	10.12 митинг (300-3000)	Ярославль (26,4)	10.12 митинг (700-2000)
Челябинск (41,2)	10.12 митинг (2000)	Ульяновск (29,6)	10.12 митинг
Ростов-на-Дону (41,8)	06.12 акция протеста (100)	Барнаул (30,0)	10.12 митинг (1500-2000)
Уфа (59,3)	10.12 митинг (1000)	Иркутск (25,4)	17.12 митинг (150)
Пермь (29,2)	11.12 митинг	Хабаровск (33,8)	10.12 митинг
Волгоград (29,7)	Серия митингов (до 2000)	Тюмень (42,3)	10.12 митинг (500)
Красноярск (31,1)	10.12 митинг (400-3000)	Владивосток (22,6)	10.12 пикет (150-1500аст)

При подготовке данных использованы данные [http://ru.wikipedia.org/wiki/Протесты_против_фальсификации_результатов_выборов_в_Государственную_думу_\(2011\)](http://ru.wikipedia.org/wiki/Протесты_против_фальсификации_результатов_выборов_в_Государственную_думу_(2011)) и материалы информационных агентств

Протестная активность в 50 крупнейших городах

Город (Результат ЕР)	Акции	Город (Результат ЕР)	Акции
Новокузнецк (47,6)	10.12 митинг	Калининград (25,3)	07.12 митинг (150-1000) 10.12 митинг (250-300)
Оренбург (25,7)	10.12 пикет (300)	Курск (34,5)	10.12 митинг 18.12 митинг (70)
Кемерово (55,3)	10.12 митинг (50)	Тверь (27,5)	10.12 митинг (400-500)
Набережные Челны (66,26)	10.12 митинг (200)	Магнитогорск (61,8)	10.12 митинг (200-1000)
Рязань (28,68)	04.12 шествие и митинг (150) 08.12 митинг (300) 10.12 митинг (500)	Брянск (40,8)	10.12 митинг (250-300)
Томск (29,22)	10.12 митинг (2000-4000)	Иваново (33,7)	10.12 митинг (400)
Пенза (42,7)	10.12 митинг (300-500)	Улан-Удэ (40,6)	10.12 митинг
Астрахань (69,2)	10.12 митинг (150)	Нижний Тагил (31,5)	17.12 митинг (300)
Липецк (28,0)	10.12 пикет (300)	Ставрополь (54,2)	17.12 митинг (300)
Тула (57,9)	10.12 митинг	Белгород (36,4)	09.12 пикет (100)
Махачкала (95,5)	10.12 акция	Архангельск (26,1)	10.12 митинг (2000)
Киров (27,4)	10.12 митинг	Сочи (54,3)	10.12 митинг (150)
Чебоксары (33,2)	17.12 митинг (70-100)	Владимир (36,7)	10.12 митинг

Резюме

- Итоги голосования в крупных и средних городах РФ дают сходные с общефедеральными результаты с точки зрения мест участников кампании. В то же время имеет место существенное снижение показателей ЕР с перераспределением ее голосов в пользу других партий. Доля испорченных бюллетеней в крупных городах лишь незначительно превышала общероссийский показатель (около 1,5%).
- Итоги голосования в городах с населением свыше 500 тыс. человек (без учета Санкт-Петербурга и Москвы) составляют: ЕР – 39,25%, КПРФ – 23,25%, СР – 15,47%, ЛДПР – 13,52%, недействительные бюллетени – 1,62%.
- Наиболее отчетливо негативные для ЕР тенденции выражаются в столицах субъектов Федерации. Лишь в 21 из 80 столиц субъектов (большой частью в столицах национальных республик Северного Кавказа и Поволжья) результаты ЕР превзошли общефедеральные показатели. При этом более чем в половине столиц (41 из 80) результаты ЕР не превысили 35%.
- Из 319 городов с населением свыше 50 тыс. человек (исключая Санкт-Петербург и Москву) «Единая Россия», согласно официальным итогам, заняла 1-е место в 277 городах (86,83% от общего числа), 2-е место – в 38, 3-е место – в 4-х. Показатели в городах с населением свыше 500 тыс. человек менее благоприятны для ЕР: из 35 городов она заняла 1-е место в 26-ти 74,28%, потерпев поражение в трех городах-миллионниках – Новосибирске, Екатеринбурге и Омске.

Резюме

- Выборы дали новый импульс замене глав городов под предлогом результатов выборов. Однако в большинстве случаев выборы являются в большей степени поводом к перестановкам – своих постов лишаются главы МО, имевшие до голосования относительно низкий уровень политического влияния.
- Голосование в ЗАТО не позволяет выявить общей тенденции: присутствуют как территории с сверхвысоким уровнем административного регулирования, так и города и поселки с акцентированной поддержкой оппозиции. Обращает на себя высокий показатель ЛДПР при голосовании в большинстве ЗАТО (результат выше 15% в 29 из 42 ЗАТО).
- Итоги голосования в моногородах также неоднозначны. В целом федеральные меры по поддержке моногородов не оказали качественного влияния на социальные настроения. Индикатором этого стало поражение ЕР в таких символически значимых городах, как Байкальск и Тольятти, а также крайне незначительный отрыв ЕР от СР в Пикалево. Обращают на себя внимание высокие результаты СР в моногородах (победа в 2 городах с результатом выше 30% и получение более 18% в 18 из 35 городов).
- Результаты голосования в городах не оказали качественного влияния на послевыборную протестную активность. Акции проходят как в городах, где ЕР потерпела поражения, так и в городах с сверхвысокими результатами ЕР. Как правило, более высокая активность наблюдается там, где ЕР получила низкие результаты (Новосибирск, Екатеринбург).
- Следует ожидать, что задача повышения легитимности результатов голосования в глазах населения крупных и средних городов станет для власти в ходе президентской кампании одной из ключевых.