

Архитектурная мастерская Романова

Фор-эскиз архитектурного решения
экспозиционного корпуса
“Мировой океан” Музея мирового океана



г. Калининград, наб. Петра Великого, р. Приголь.

С-Петербург 2011 г.

Форм-эскиз архитектурного решения
экспозиционного корпуса
“Мировой океан” Музея мирового океана

Авторский Коллектив

Романов О.С.
Фролова З.А,
Федоров О.П,
Потаралов Д.П.

При участии:

Пянова Н.Н, Мичурина Т. , Кретьова Е., Искандарова Д.

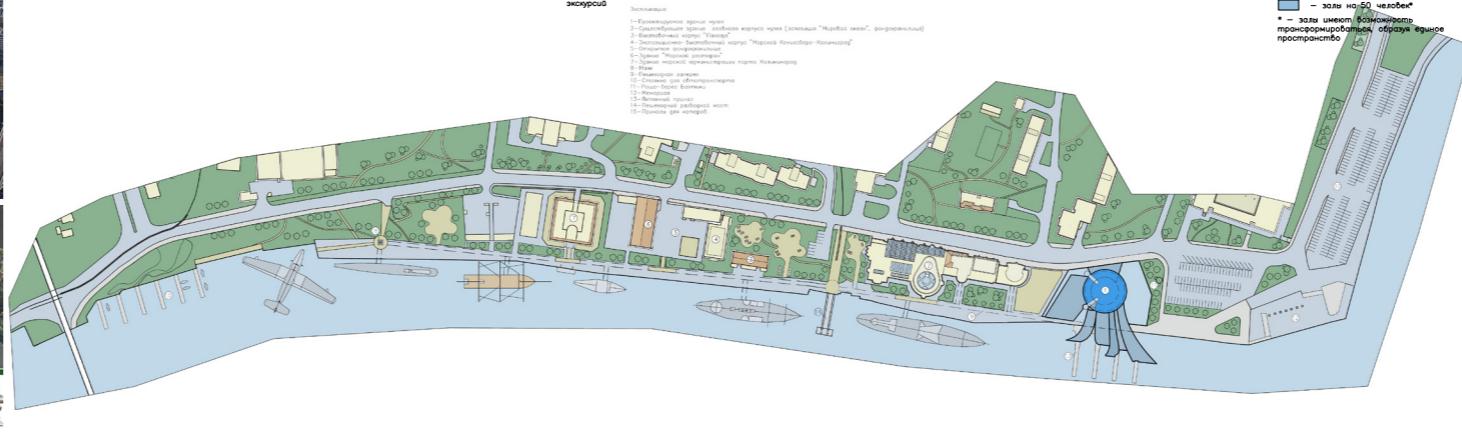
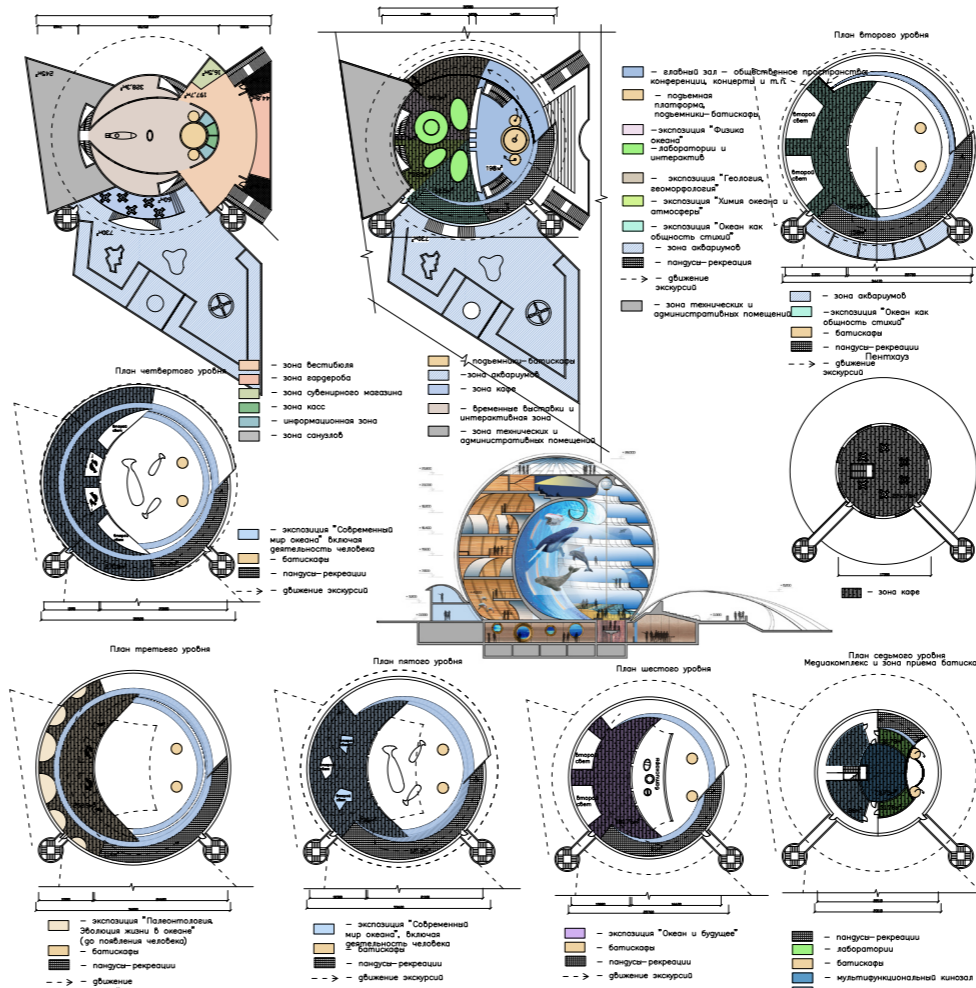
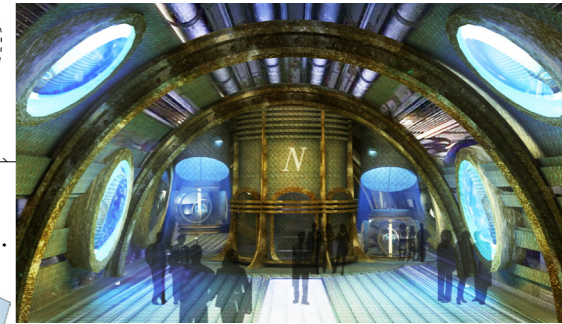
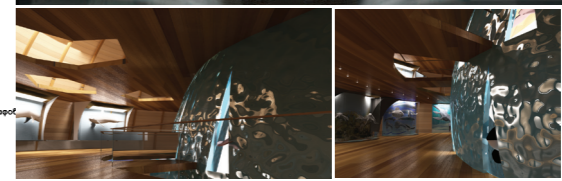
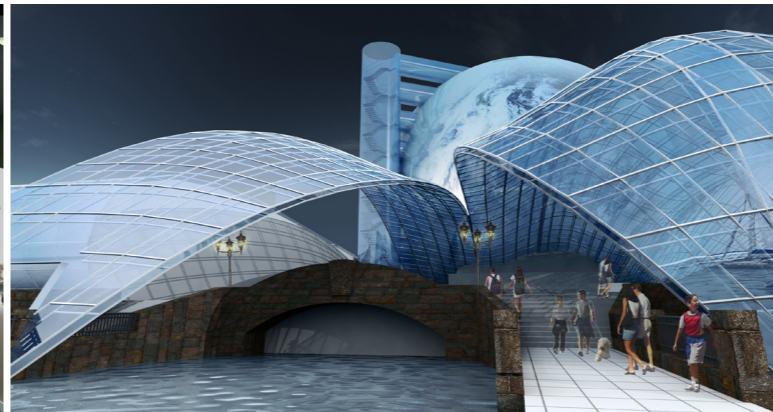
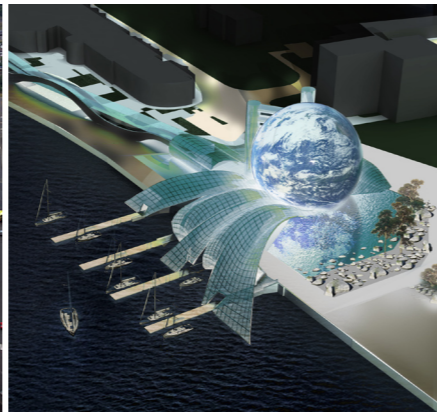
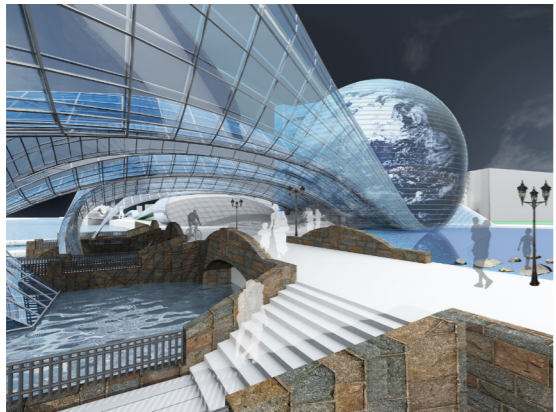
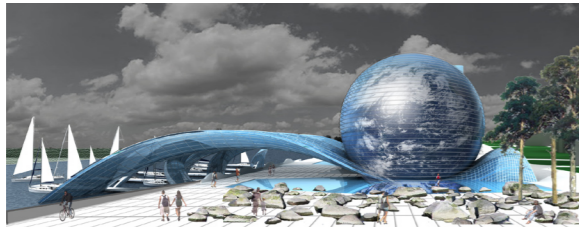
ЗАО “AMP” (Архитектурная мастерская Романова)
Санкт-Петербург, 12-я Красноармейская д. 16.







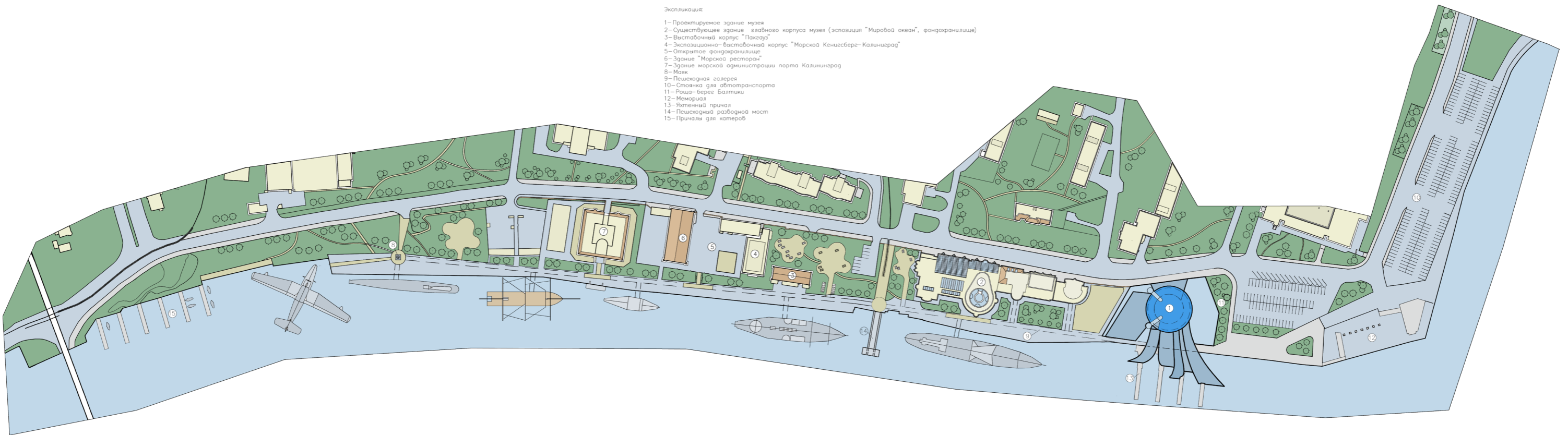
Ассоциативный ряд





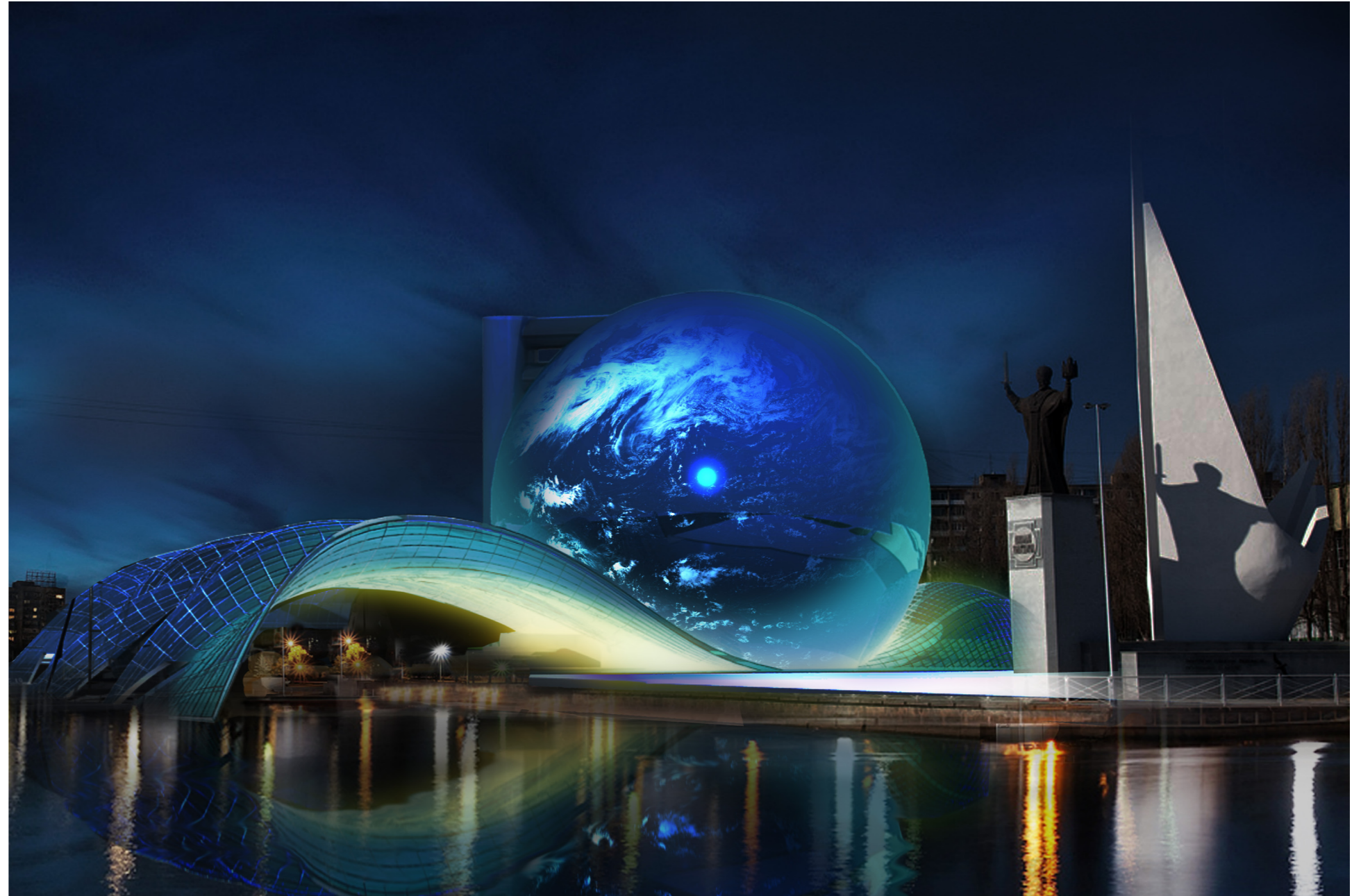
Экспликация

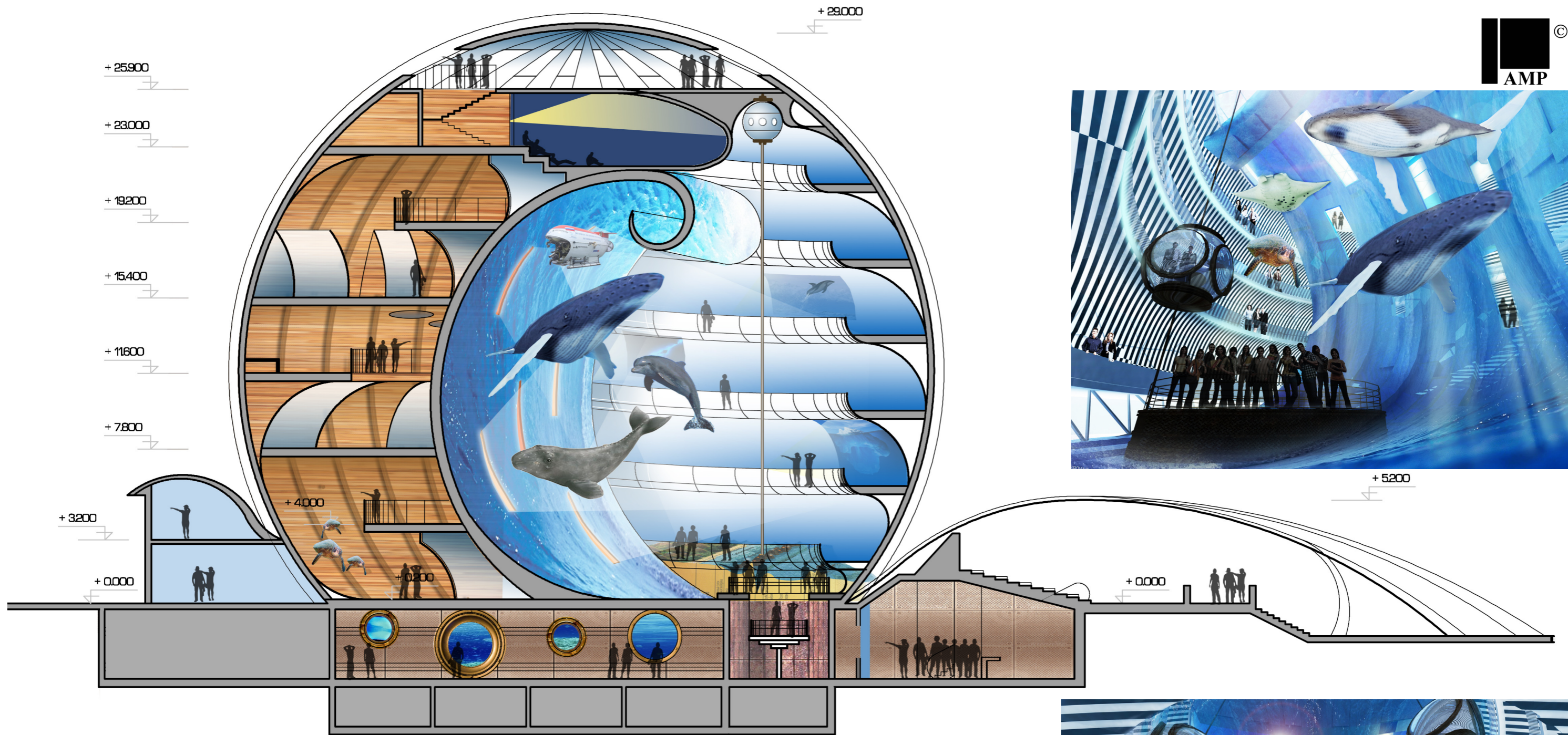
- 1- Проектируемое здание музея
- 2- Существующее здание главного корпуса музея (эспланада "Мировой океан", фондохранилище)
- 3- Выставочный корпус "Пасаж"
- 4- Экспозиционно-выставочный корпус "Морской Кенигсберг- Калининград"
- 5- Открытое фондохранилище
- 6- Здание "Морской ресторан"
- 7- Здание морской администрации порта Калининград
- 8- Маяк
- 9- Пешеходная галерея
- 10- Станция для общественного транспорта
- 11- Рождо-берег Балтики
- 12- Мемориал
- 13- Яхтенный причал
- 14- Пешеходный разводной мост
- 15- Причалы для катеров



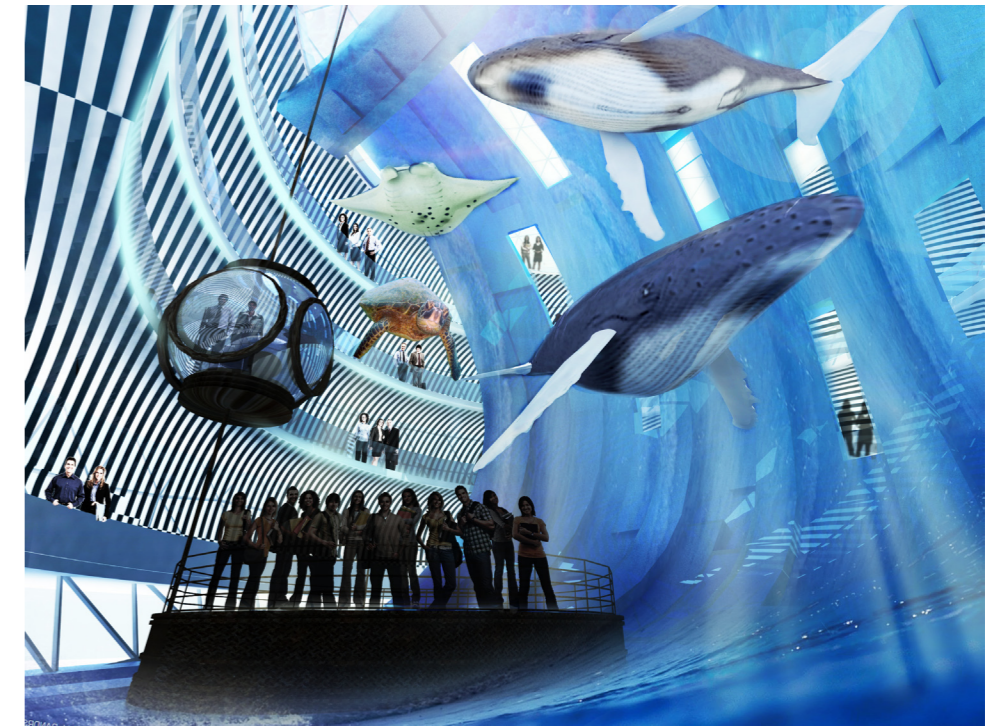
Генплан



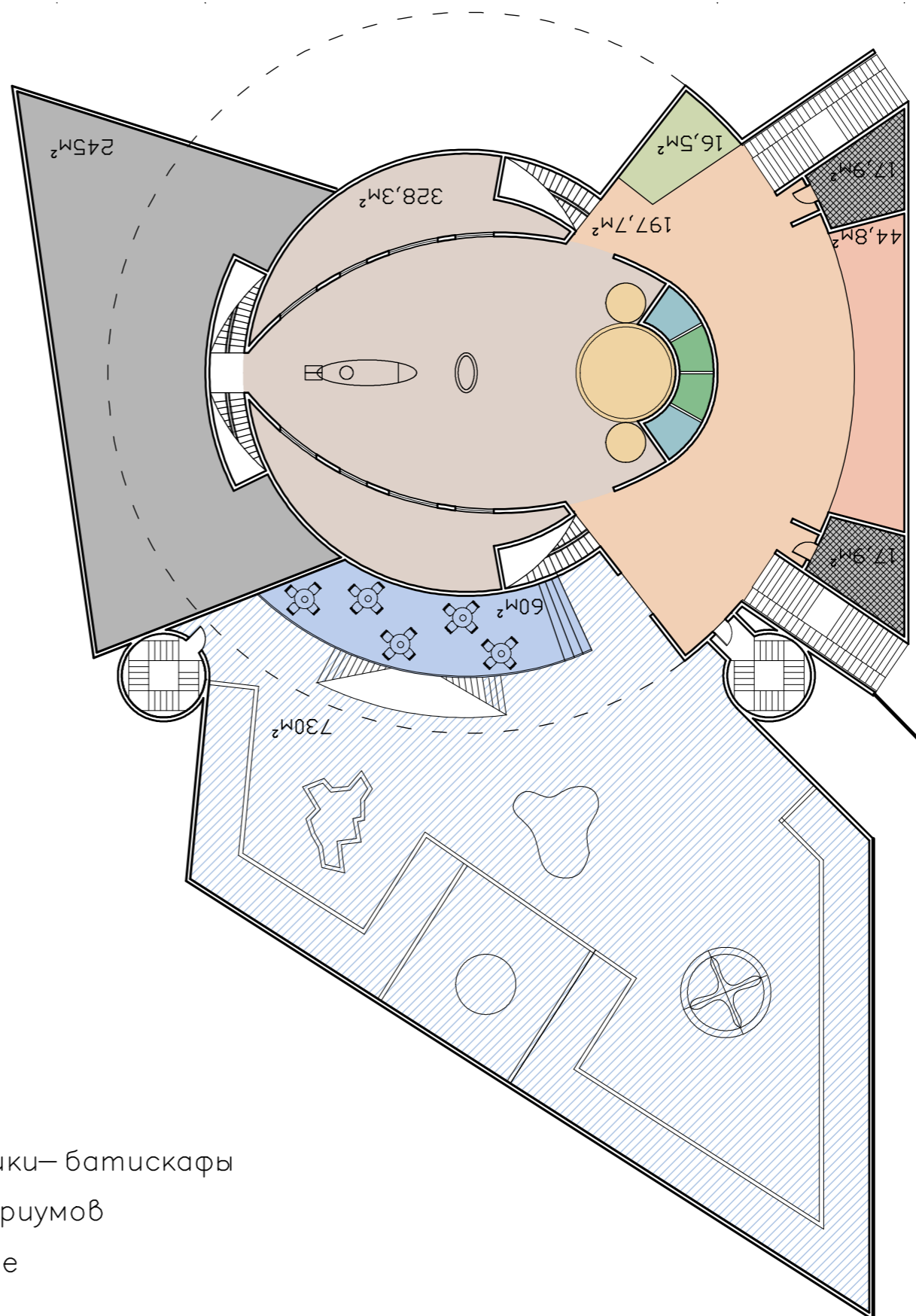
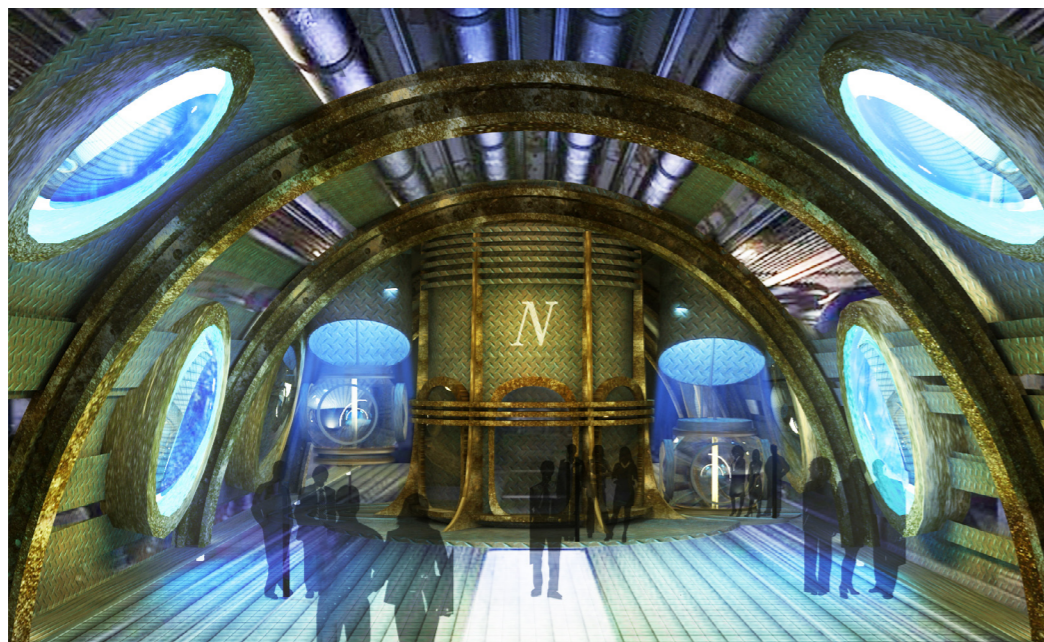




Разрез

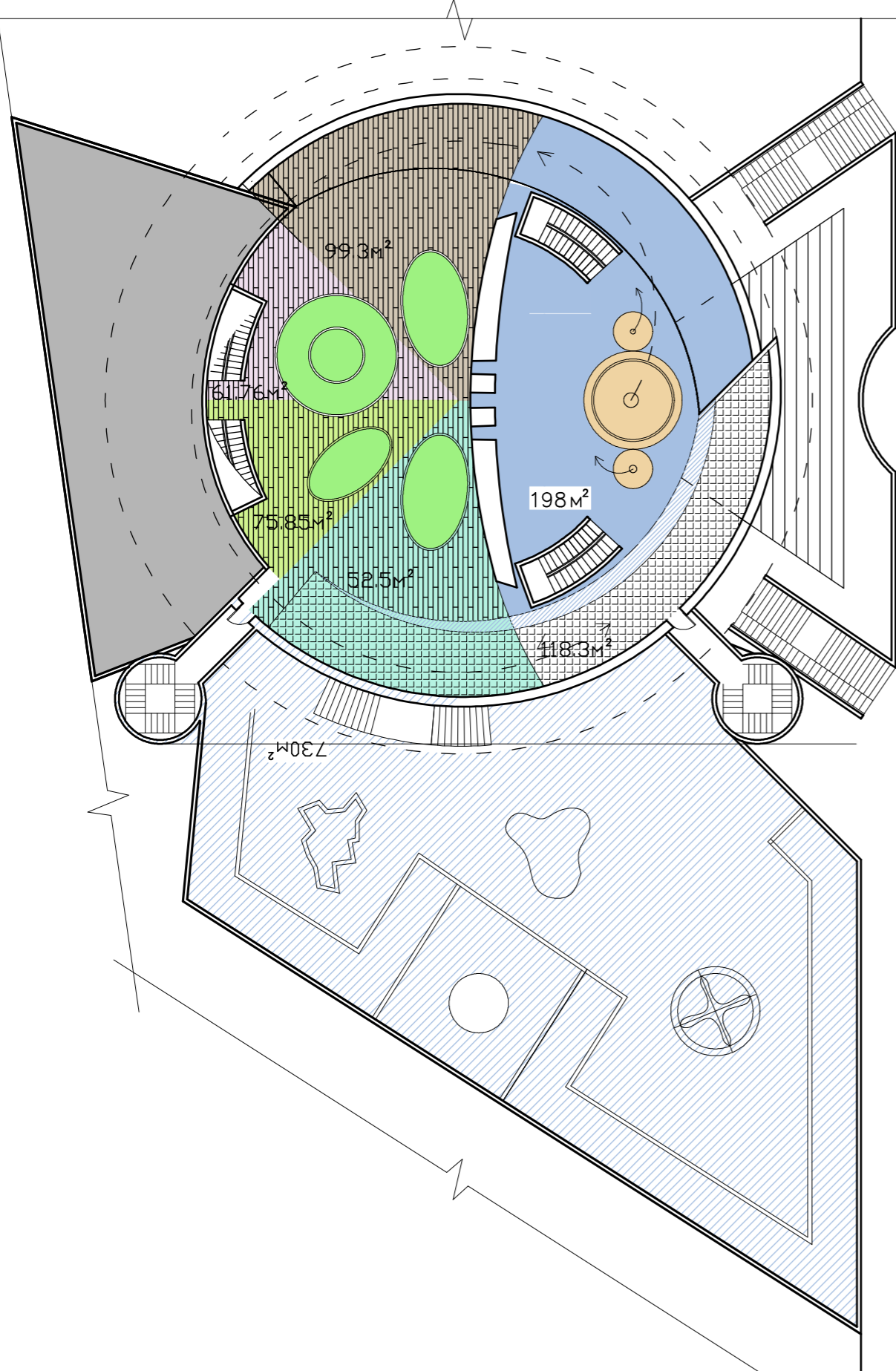
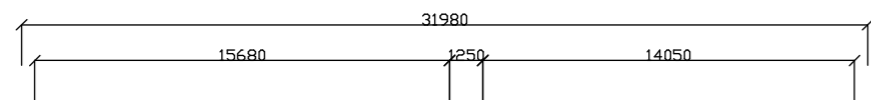


План цокольного -подземного этажа

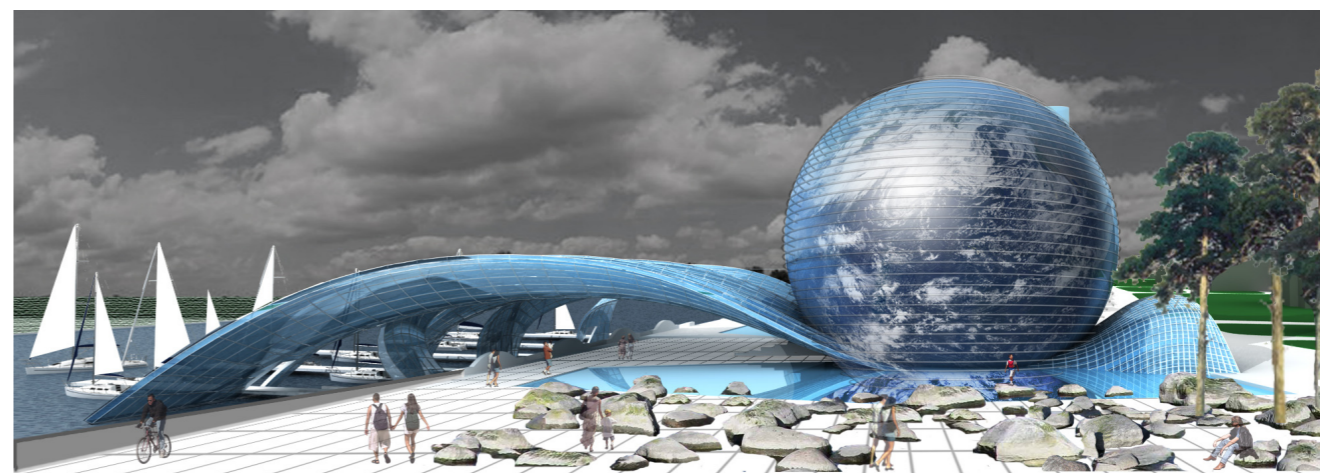


- | | | | |
|--|-----------------------------|--|---|
| | – зона вестибюля | | – подъемники– батискафы |
| | – зона гардероба | | – зона аквариумов |
| | – зона сувенирного магазина | | – зона кафе |
| | – зона касс | | – временные выставки и интерактивная зона |
| | – информационная зона | | – зона технических и административных помещений |
| | – зона санузлов | | |

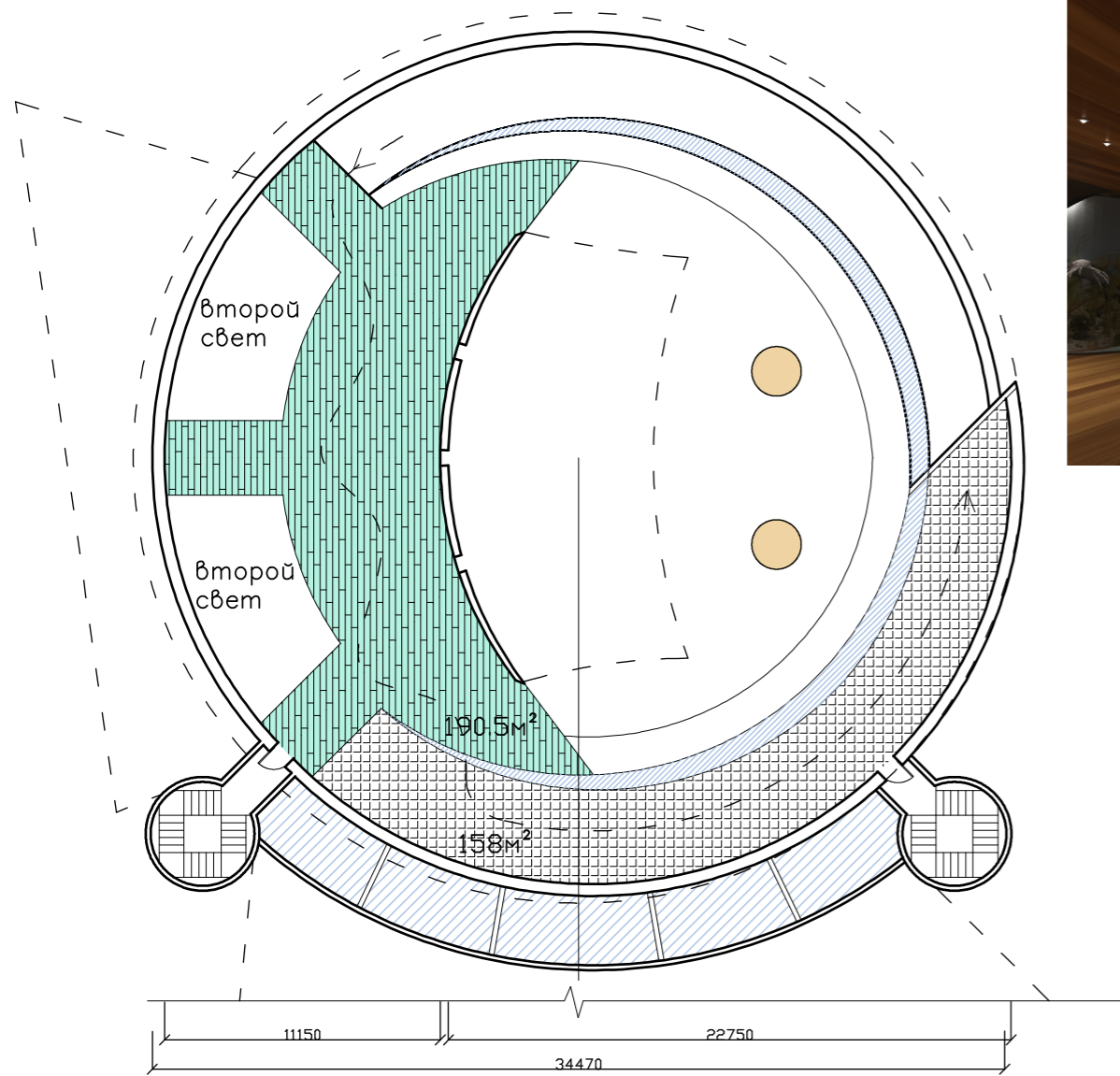
План первого уровня








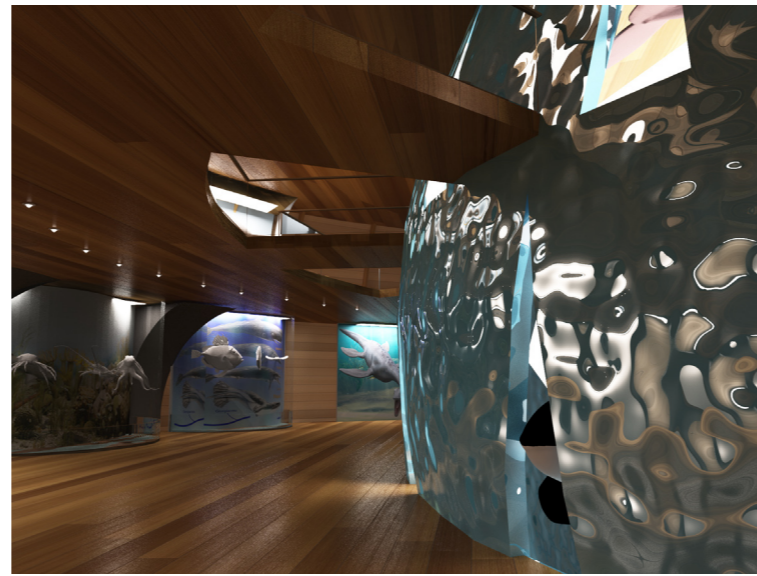
- главный зал – общественное пространство: конференции, концерты и т.п.
- подъемная платформа, подъемники– батискафы
- экспозиция "Физика океана"
- лаборатории и интерактив
- экспозиция "Геология, геоморфология"
- экспозиция "Химия океана и атмосферы"
- экспозиция "Океан как общность стихий"
- зона аквариумов
- пандусы– рекреация
- движение экскурсий
- зона технических и административных помещений



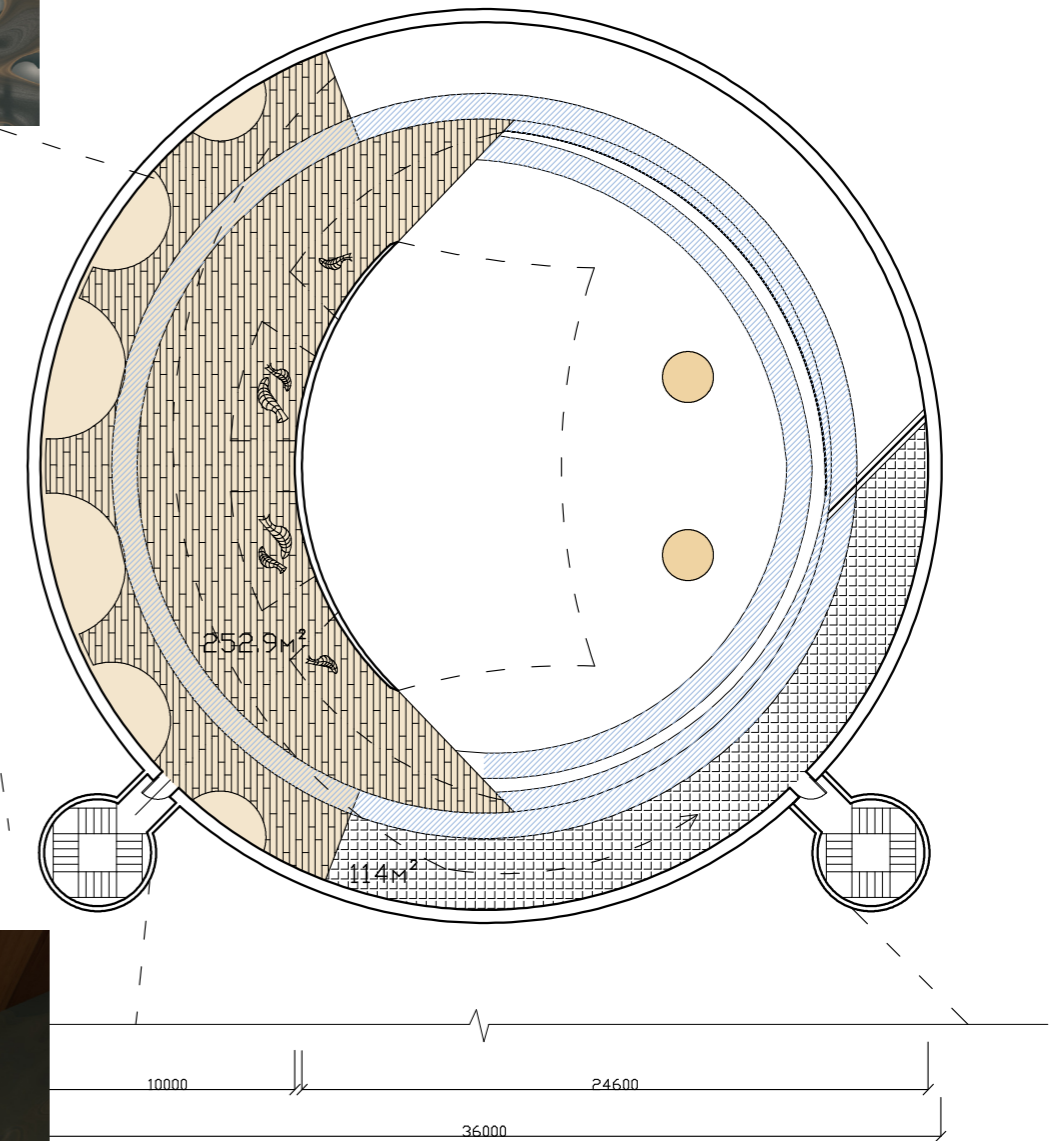
План второго уровня



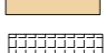
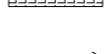


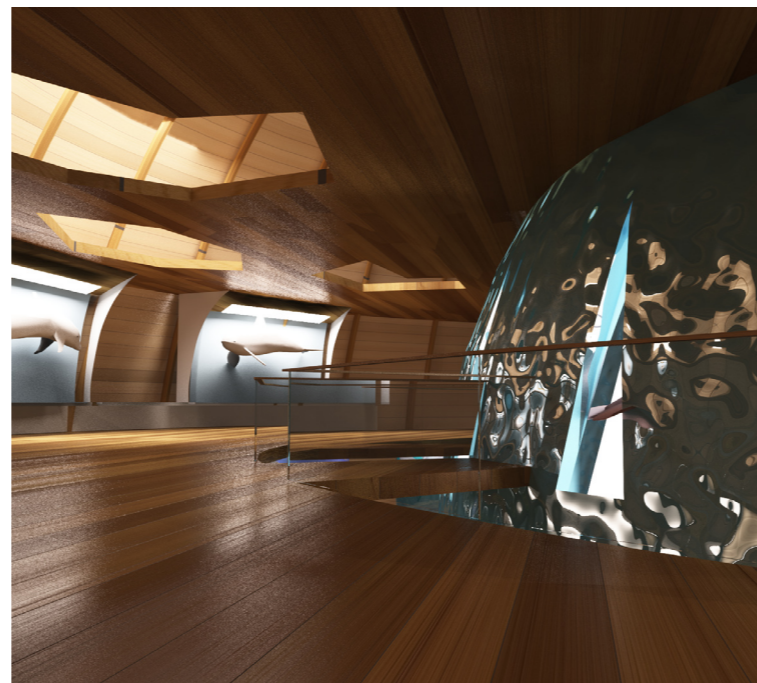
-  — зона аквариумов
-  — экспозиция "Океан как общность стихий"
-  — батискафы
-  — пандусы— рекреации
-  — движение экскурсий



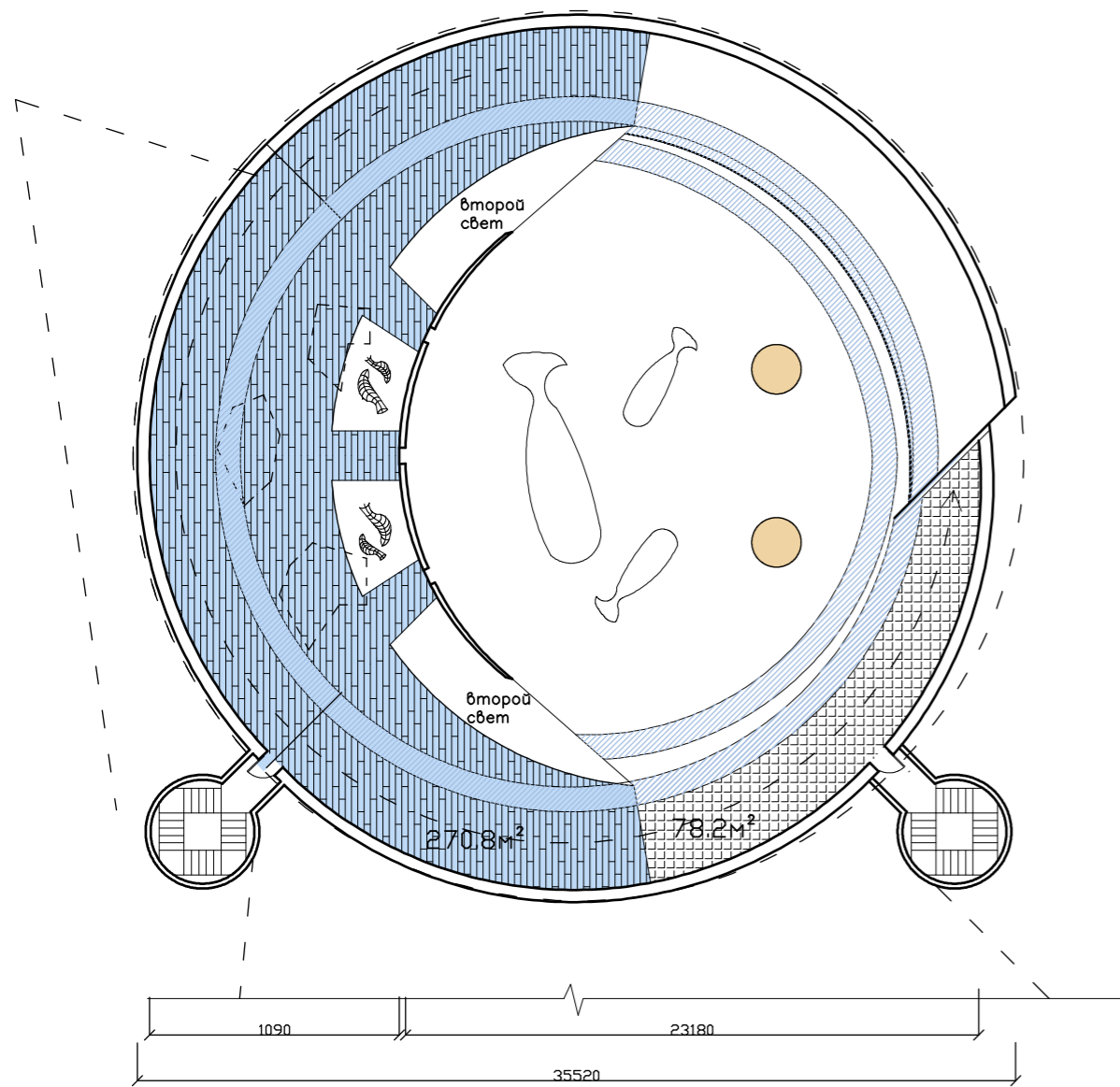
План третьего уровня



-  — экспозиция "Палеонтология. Эволюция жизни в океане" (до появления человека)
-  — батискафы
-  — пандусы— рекреации
-  — движение экскурсий



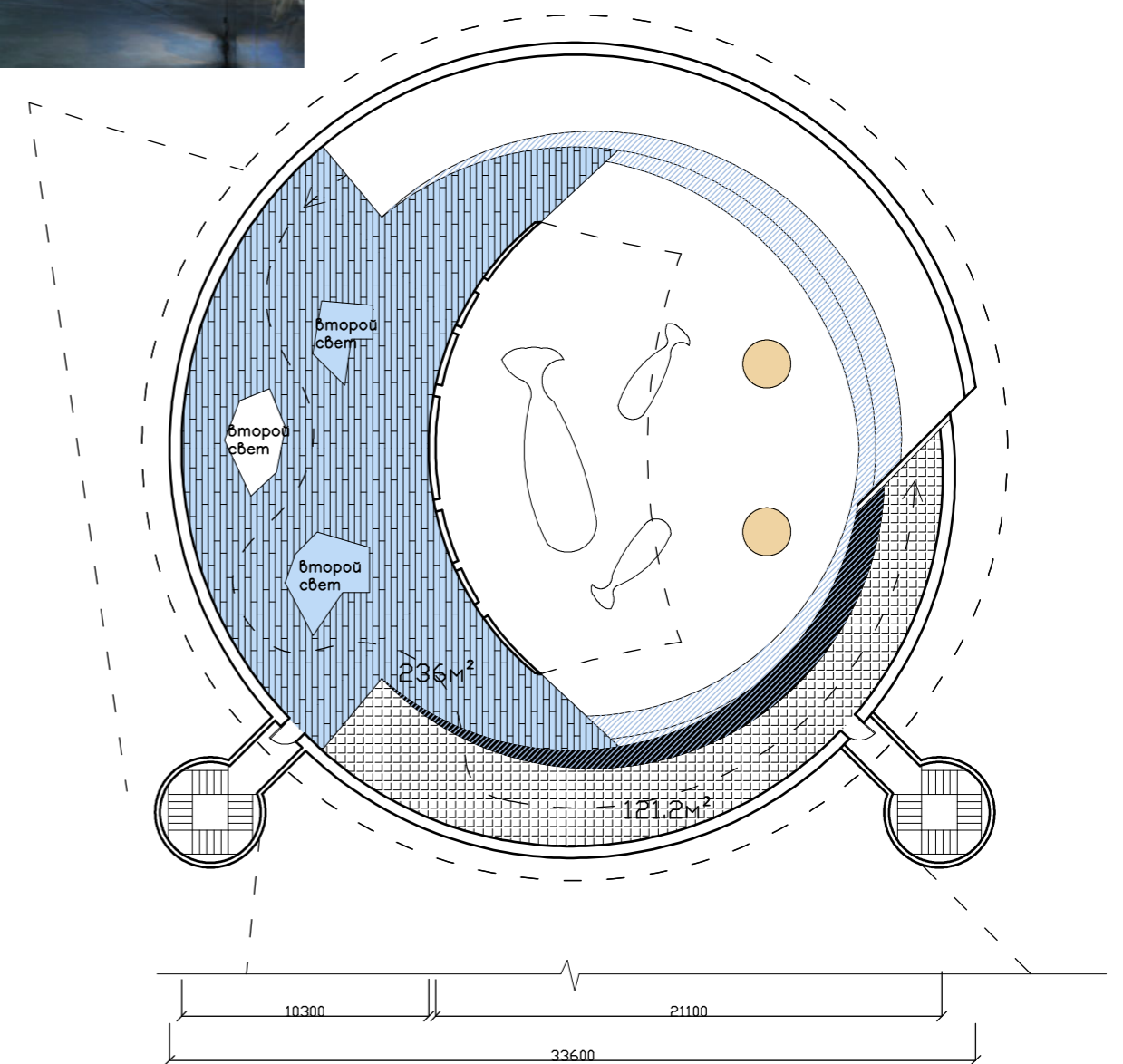
План четвертого уровня



- экспозиция "Современный мир океана" включая деятельность человека
- батискафы
- пандусы— рекреации
- движение экскурсий

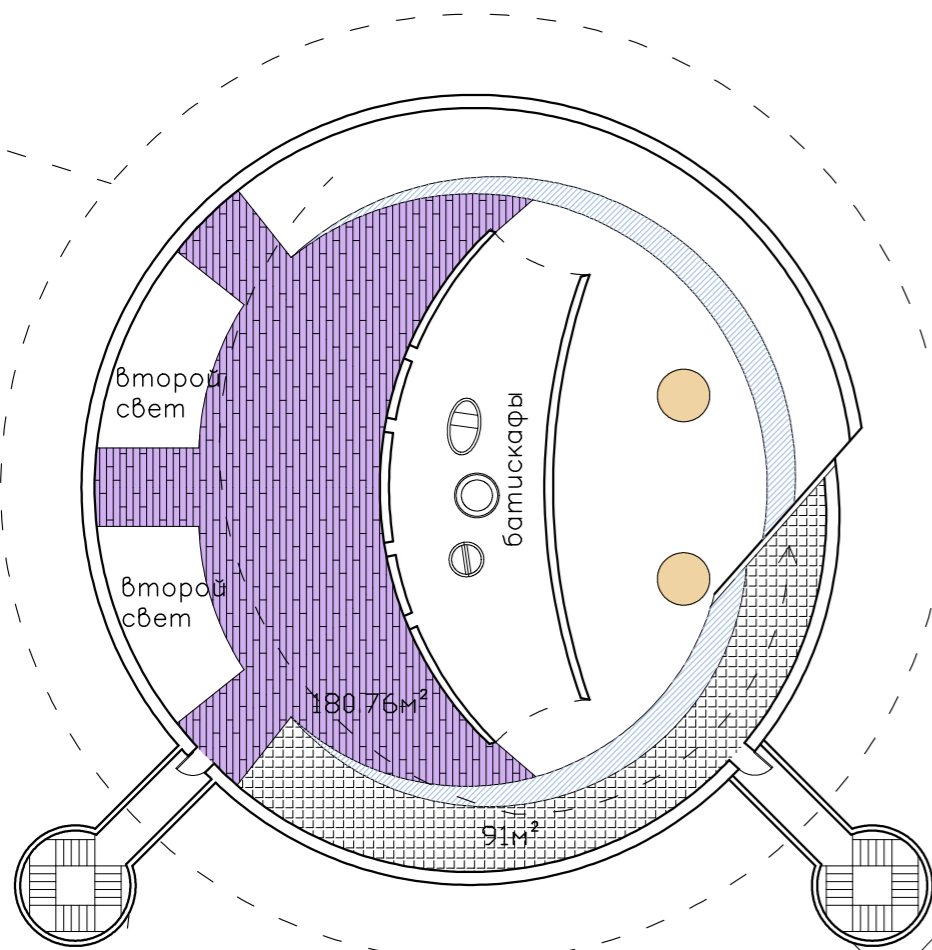





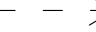
План пятого уровня

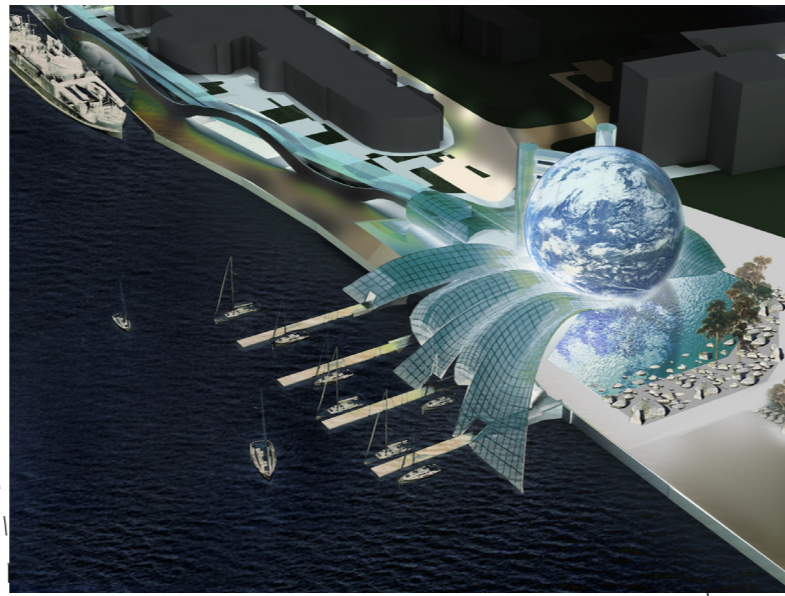


- экспозиция "Современный мир океана", включая деятельность человека
- батискафы
- пандусы— рекреации
- движение экскурсий

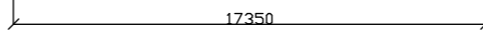
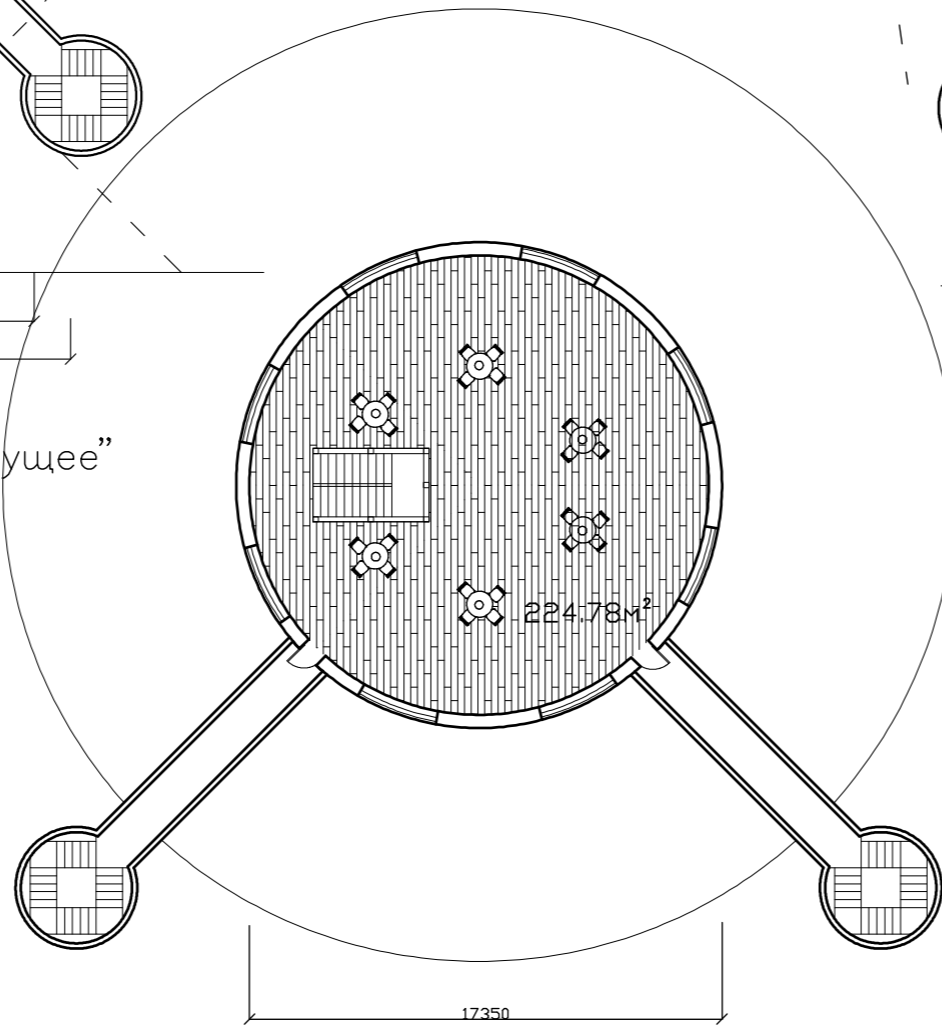
План шестого уровня



-  — экспозиция "Океан и будущее"
-  — батискафы
-  — пандусы-рекреации
-  — движение экскурсий

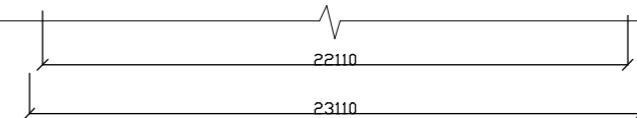
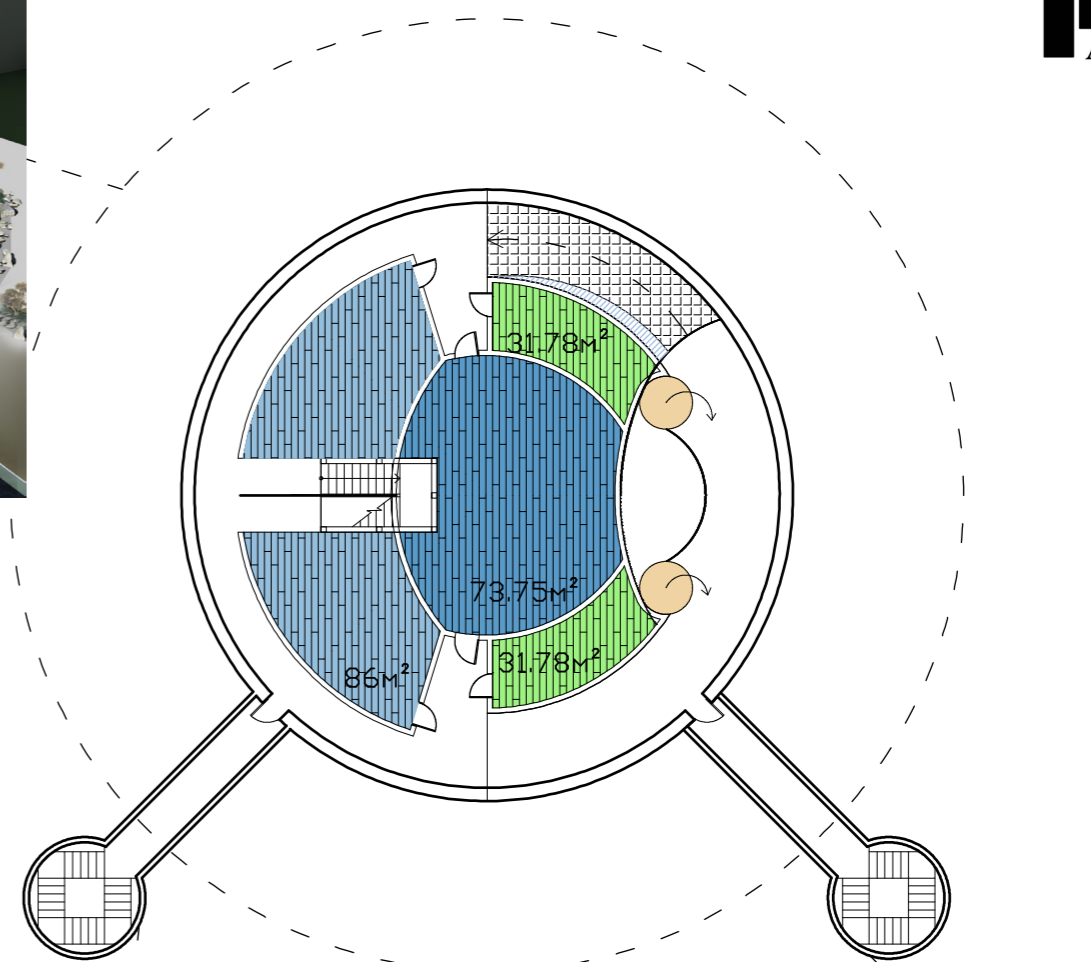







Пентхауз



-  — зона кафе

План седьмого уровня
Медиакомплекс и зона приема батискафов



-  — пандусы-рекреации
-  — лаборатории
-  — батискафы
-  — multifunctional cinema hall *
-  — halls for 50 people*

* — залы имеют возможность трансформироваться, образуя единое пространство

